

呼吸喘問診與身體評估

• *Hsin-Tzu Sophie Lee*

• Tel: 2605

目錄

事前準備
症狀評估



一般胸部
檢查



病人檢查
結果總結



向醫療團
隊報告內
容

情境

- ✓ 病人身分:王大城，男性，年齡:55y/o
- ✓ 主訴:呼吸喘
- ✓ HPI:前三天感冒，今早感覺呼吸較喘，故至醫院求治。
- ✓ 急診:Vital signs: 37.8°C，88，26，108/64mmHg，血氧濃度: 91%

胸部系統評估
事前準備
&
症狀評估

事前準備及症狀評估

1. 解釋

自我介紹，並詢問是否有呼吸喘的問題？



2. 症狀詢問

P	Provocative/ Palliative factors	激發/減弱 因子	✓做甚麼呼吸喘會更厲害? ✓做甚麼會較改善?
Q	Quality/ Quantity	性質/ 量(程度)	✓呼吸喘性質是持續性或間斷性? ✓有越來越喘嗎?
R	Region/ Related	範圍 /相關症狀	✓請問除了呼吸喘有沒有其他症狀? ✓如：咳嗽？發燒？胸痛？噁心嘔吐？
S	severity	嚴重程度	✓呼吸喘的情形有無干擾到你平常生活 作息？
T	Timing	時間	✓請問你呼吸喘的情形多久了？ ✓以前發生過嗎？

事前準備及症狀評估

3. 目的與排空膀胱：

接下來將以視聽叩觸技巧做呼吸評估，如果過程有不舒服，請告訴我。

4. 隱私權：

用手拉窗/圍簾

5. 洗手：

接觸病人前，使用乾洗手噴劑消毒雙手

事前準備&症狀評估

- <https://www.youtube.com/watch?v=N1MN8ufExZs&index=25&list=UUI9b-X74puXVypNZLKQbRfQ>

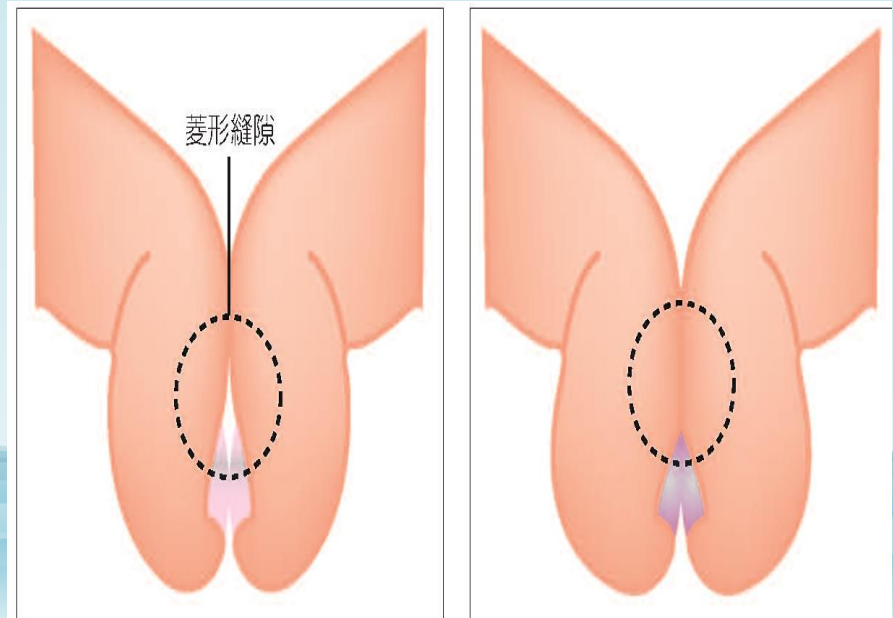
一般胸部檢查

視診

視診

1. 臉部&指：

- ✓ 病人的臉部表情
- ✓ 皮膚顏色
- ✓ 鼻翼擴張
- ✓ 噉嘴呼吸
- ✓ 杵狀指
- ✓ 指甲床回流 < 3 秒



視診

2. 頸部：

- ✓ 呼吸是否使用呼吸輔助肌
- ✓ 斜方肌
- ✓ 斜角肌
- ✓ 胸鎖乳突肌
- ✓ 氣管是否在正中部位



視診

3. 胸部/廓：

✓ 觀察腹部輪廓外型

① 平坦

② 凹陷

③ 凸出

④ 是否對稱？

✓ 胸部起伏是否對稱

✓ 吸氣時肋間是否有異常

回縮



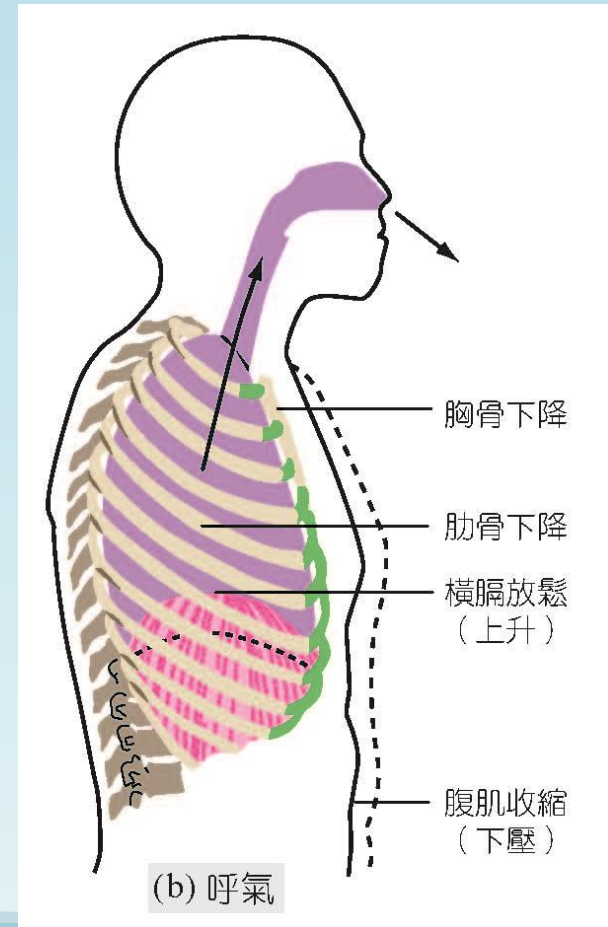
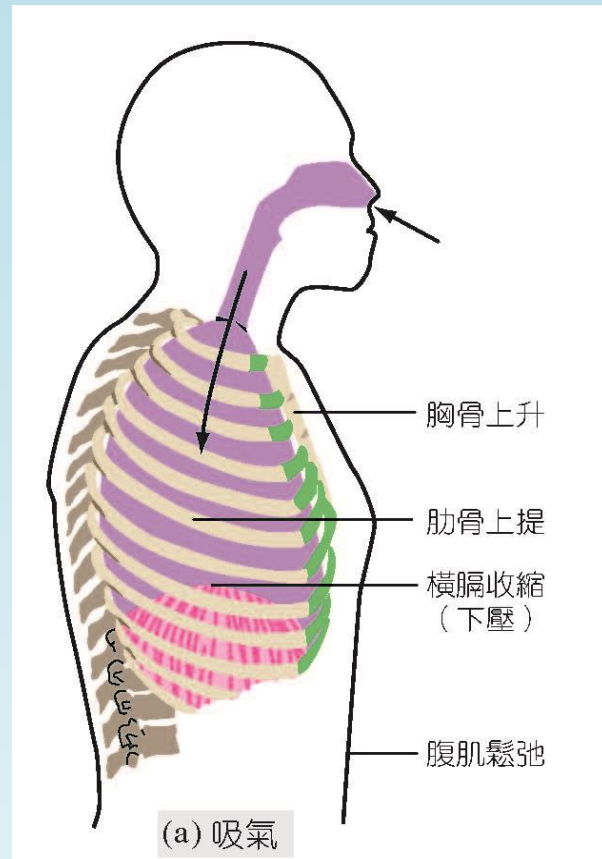
視診

4. 呼吸:

✓ 呼吸次數

✓ 呼吸深度

✓ 呼吸節律



視診

[https://youtu.be/juhLMaukl](https://youtu.be/juhLMauklMQ)
MQ

一般胸部檢查

觸診

觸診

1. 氣管

✓ 氣管的位置

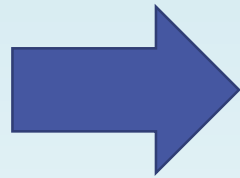
(用食指及中指以V字檢測)



觸診

2. 呼吸離軌度(前胸)

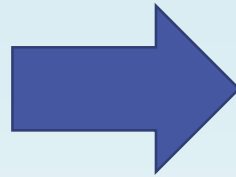
- ✓ 拇指指向劍突評估
- ✓ 是否有對稱性擴張
- ✓ 是否在正常活動範圍平順擴張
- ✓ 是否有不正常肋緣角度加寬大於90度



觸診

2. 呼吸離軌度(後胸)

- ✓ 雙拇指放在脊柱旁約至第十對肋骨之高度(T10)
- ✓ 是否有對稱性擴張
- ✓ 吸及呼氣時雙手拇指移動是否在正常範圍

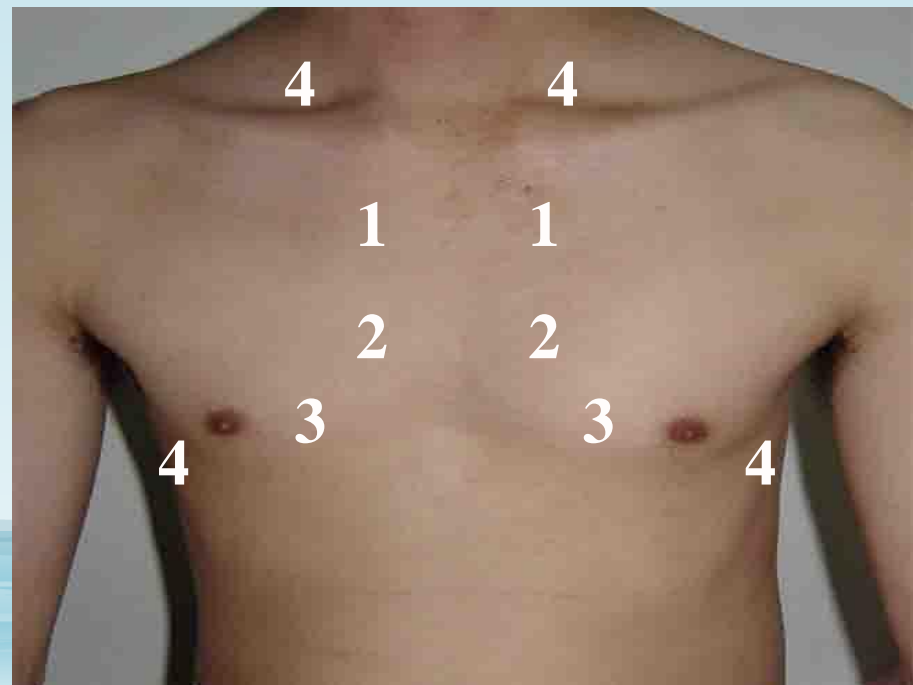
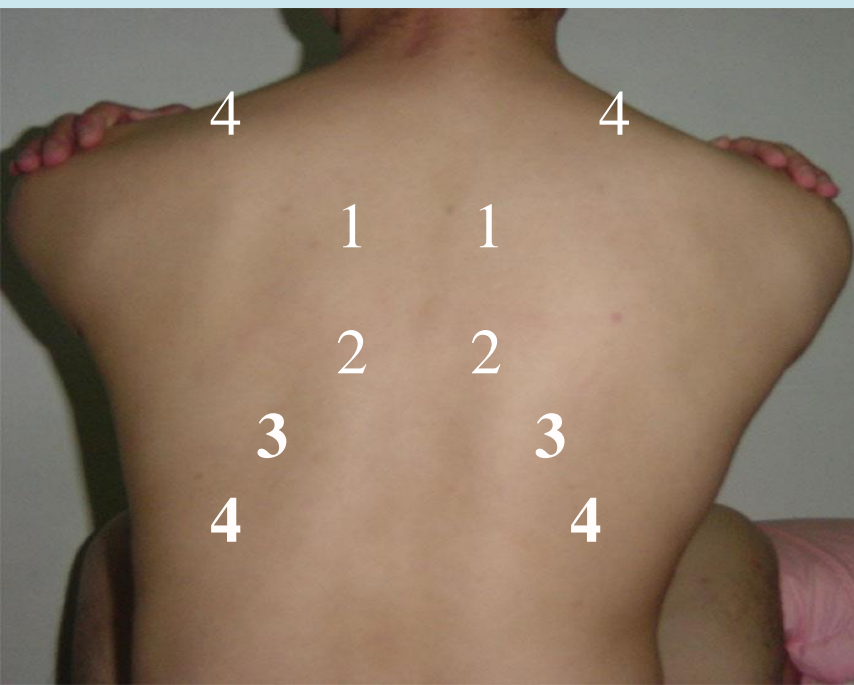


觸診

3. 觸覺震顫

- ✓請病人雙手交叉於胸前觸覺震顫評估
- ✓請被評估者說出“99”
- ✓左右分別有4個位置

從1→2→3→4逐漸減弱



觸診

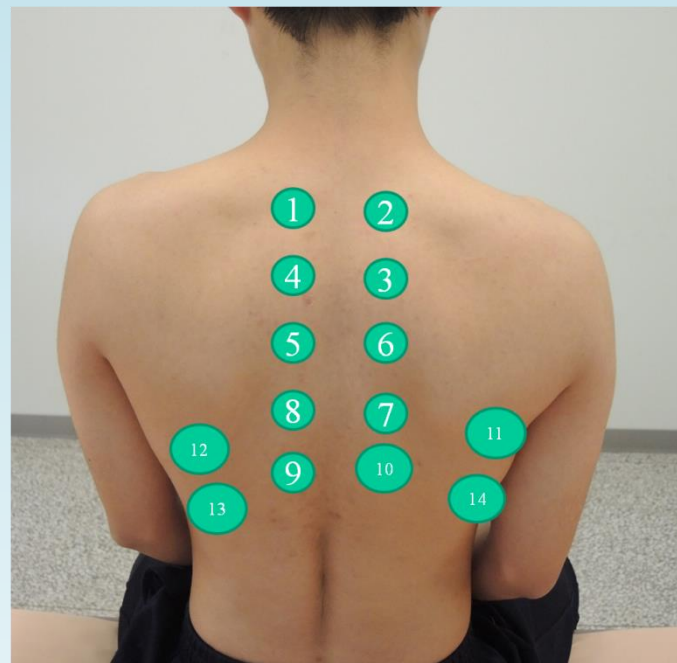
- [https://www.youtube.com/
watch?v=SsqgVW3B8xE&lis
t=UUI9b-
X74puXVypNZLKQbRfQ&in
dex=21](https://www.youtube.com/watch?v=SsqgVW3B8xE&list=UUI9b-X74puXVypNZLKQbRfQ&index=21)

一般胸部檢查

叩診

叩診

1. 左右對稱性的叩診:以弓字型方式
2. 上下兩點間距離為5cm，左右分別有7個位置



叩診與聽診後胸的位置

叩診

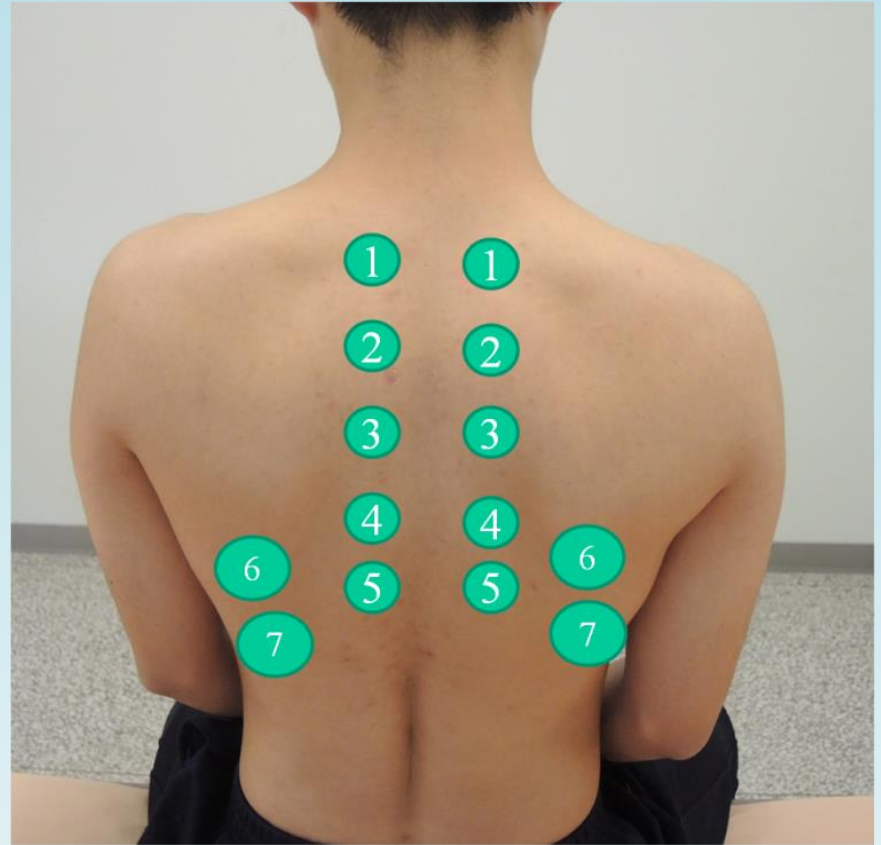
- <https://www.youtube.com/watch?v=QV6KYGyK1oo&index=26&list=UUI9b-X74puXVypNZLKQbRfQ>

一般胸部檢查

聽診

聽診

1. 聽診後胸
2. 自鎖骨上2-4cm至第10胸椎
3. (肺尖到肺底) 左右分別有7個位置



聽診

- [https://www.youtube.com/
watch?v=38wFTDnbFhQ&li
st=UUI9b-
X74puXVypNZLKQbRfQ&in
dex=20](https://www.youtube.com/watch?v=38wFTDnbFhQ&list=UUI9b-X74puXVypNZLKQbRfQ&index=20)

病人檢查結果總結

- ✓ 病史(PQRST)
身評視、觸、叩、聽 結果總結
給予病人簡單護理指導



病人檢查結果總結

- <https://www.youtube.com/watch?v=MsF44LVohDM&list=UUI9b-X74puXVypNZLKQbRfQ&index=24>

向醫療團隊報告內容

- ✓ 含病史(PQRST)以及身評視、觸、叩、聽結果報告



向醫療團隊報告內容

- <https://www.youtube.com/watch?v=cpPDoJilo74&list=UUI9b-X74puXVypNZLKQbRfQ&index=23>

呼吸喘系統評估 影片

- <https://www.youtube.com/watch?v=teRi5unWG6o&list=UUI9b-X74puXVypNZLKQbRfQ&index=12>



*Conclusi
on*